

リウマチ・膠原病外来のご案内 TOPICS



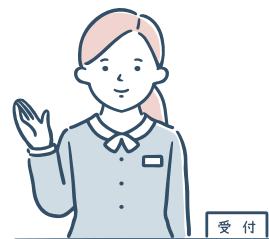
「膠原病」とは多臓器が侵されることが多い疾患です。病変部位の病理より結合組織疾患、臨床症状からリウマチ性疾患、病因から自己免疫性疾患の3つの顔を持ちます。言い換えますと、体のあちこち(頭からつま先まで)に症状をだし、自分の免疫反応の異常が原因で、病変部を顕微鏡で見ると結合組織が障害されている病気となります。多彩な症状を呈すること、症状の現れ方が人それぞれであることが診断を難しくしています。病歴、身体所見を丁寧に確認し、血液・画像検査を用いることで診断をつけることが可能です。

○膠原病と診断されている方へ

他院で膠原病と診断され、病状が落ち着いている患者様の継続診療も行っております。ご希望の方は木曜日の佐々木外来を受診下さい。膠原病と診断された経緯、治療歴は今後の診療の上でとても大切ですので、紹介状の持参を是非ご協力下さい。

○こんな時にはリウマチ科を受診しましょう

熱が続く、関節/筋肉が痛い、四肢の筋力低下、乾燥症状(ドライアイ/ドライマウス)、皮膚にアザができる、指先が浮腫む/硬い/真っ白になる、検査異常(RF陽性、ANA陽性)をお持ちの方は膠原病が隠れている可能性があります。診断がつかずにお困りの場合は、木曜日の当科外来を受診して頂くことをお勧めします。



総合診療科 佐々木 翔



とうめい厚木クリニック

〒243-0034厚木市船子237

TEL.046-229-3377 FAX.046-229-1935

<https://www.tomei.or.jp/clinic/>



予約・お問合せ電話番号

☎ 046-229-1950